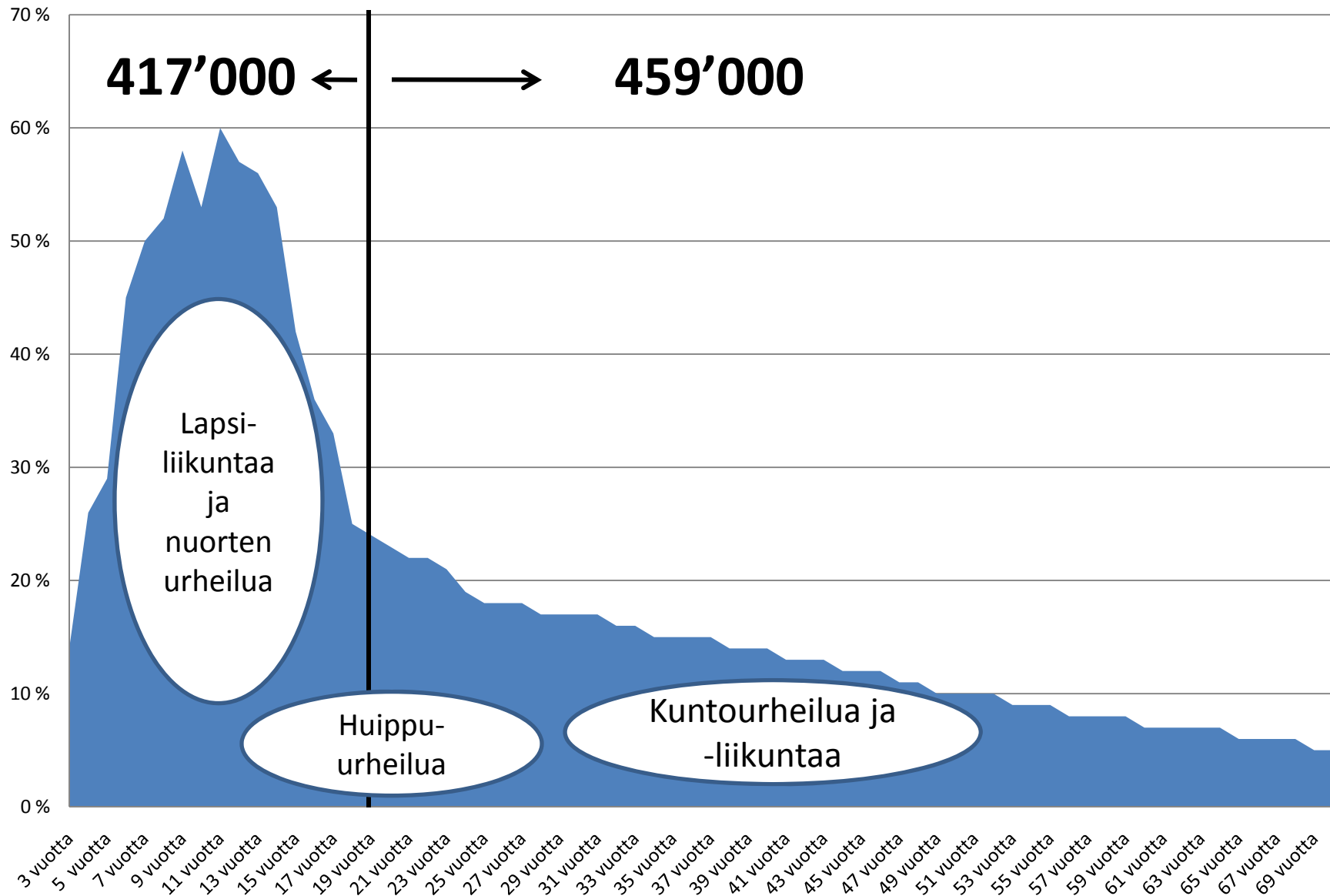
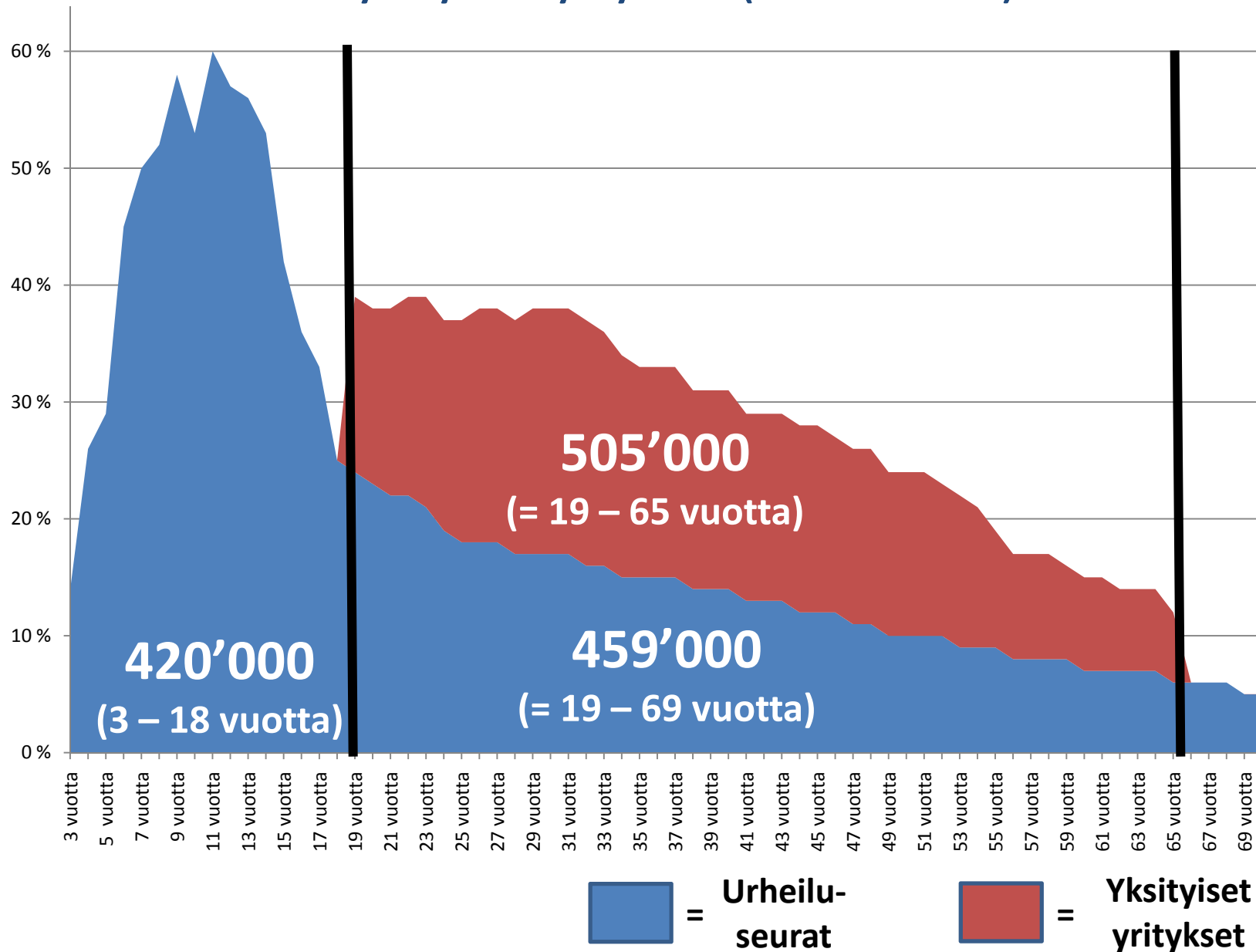


# Liikunnan harrastaminen urheiluseurassa 3 - 69 -vuotiaiden keskuudessa



## Liikunnan harrastaminen urheiluseuroissa (3-18 vuotiaat ja 19-69 vuotiaat) sekä yksityisissä yrityksissä (19-65 vuotiaat)



# 19-65 -vuotiaan aikuisväestön liikuntaharrastuksen Kehitys vuosista 2005-2006 vuosiin 2009-2010

Vv. 2005 - 2006

Vv. 2009 - 2010

39%

44%

Täyttää suunnilleen terveyttä edistävän  
liikunnan tunnusmerkit

Kuntoliikkuja  
12% eli 397'000

Terveysliikkuja  
27% eli 872'000

Kuntoliikkuja  
18% eli 602'000

Terveysliikkuja  
26% eli 893'000

30%

28%

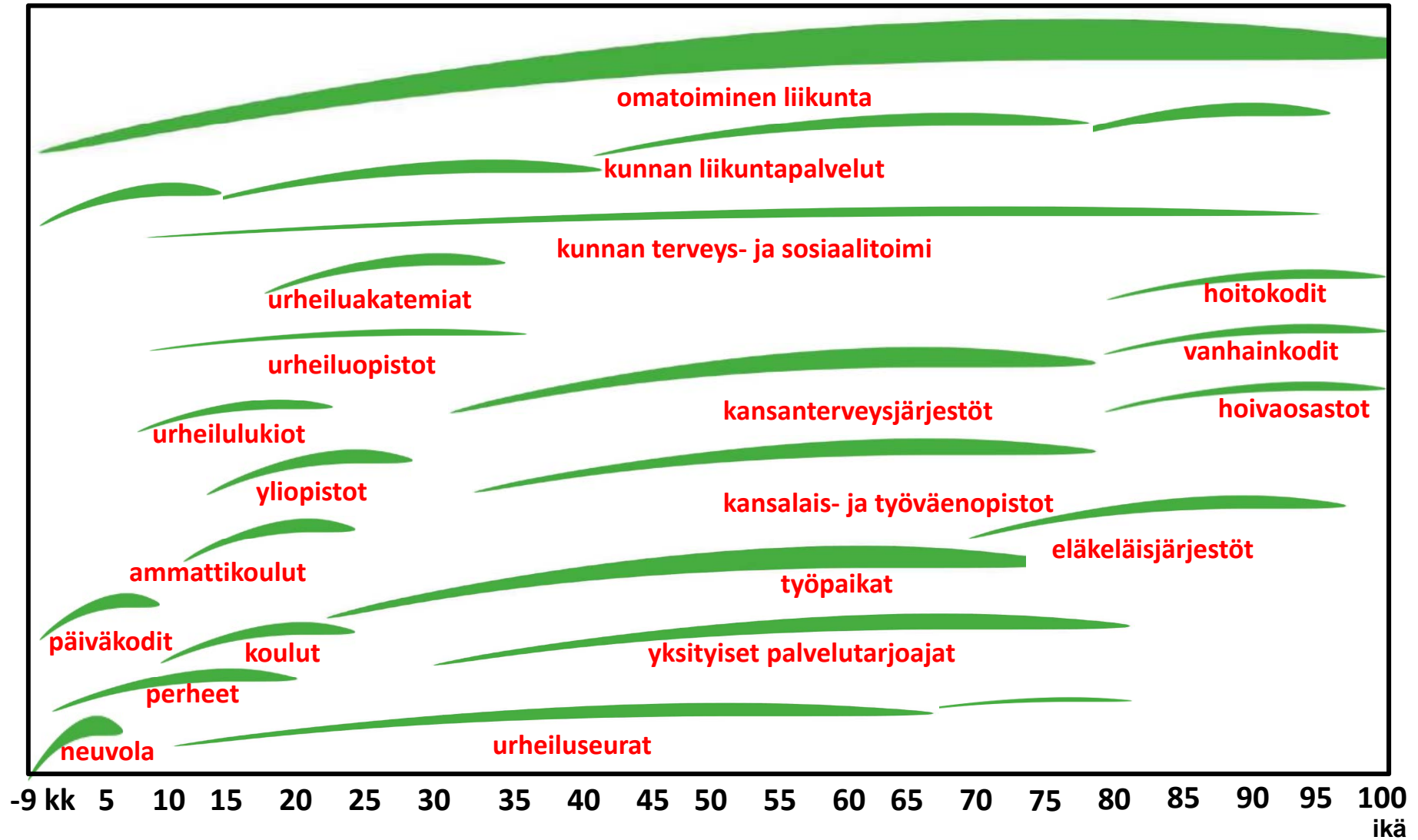
Liikuntaharrastus lähellä terveyttä  
edistävän liikunnan vaatimuksia

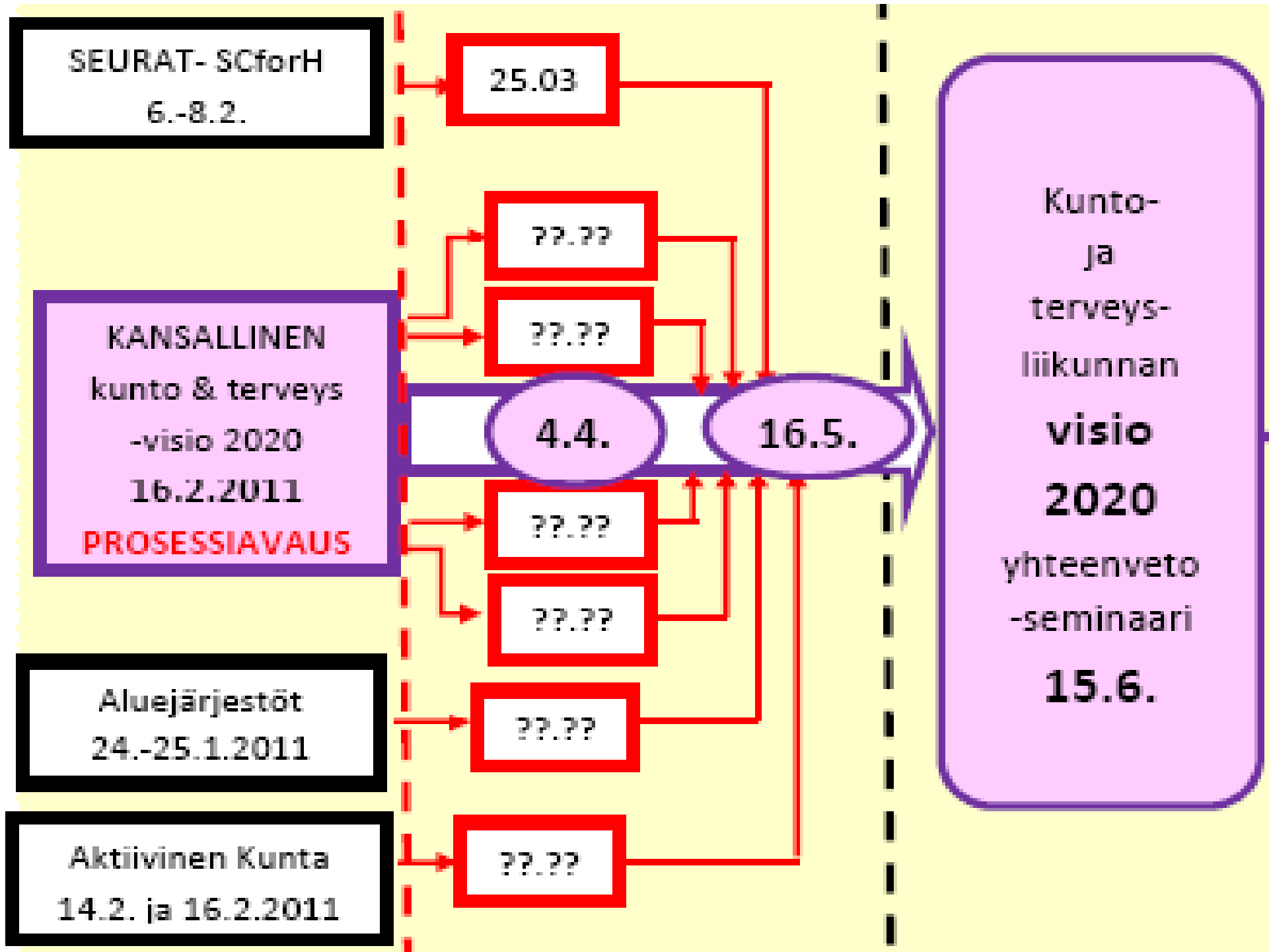
31%

27%

Liikuntaharrastus on kaukana terveyttä  
edistävän liikunnan vaatimuksia

# Liikunnallista elämäntapaa synnyttävät, tukevat ja ylläpitävät instituutiot elämänkaaren eri vaiheissa







# 16.2.2011 seminaarissa KUTSU liikunnan ja hyvinvoinnin palveluketjun rakentamiseen yli toimialarajojen

Mareena Huuska, Asiakkuusjohtaja  
Suomen Kuntoliikuntaliitto ry

# Liikunnan ja hyvinvoinnin palveluketjun rakentaminen yli toimialarajojen prosessin käynnistys

## Tavoitteena

- Hyvinvoinnin palveluketjun rakentamisen tavoitteena on edistää eri palveluntuottajien ja toimijoiden yhteistyöllä liikunnan ja hyvinvoinnin strategisesti merkittävää asemaa osana henkilöstövoimavarojen johtamista ja työhyvinvointityötä.

## Tavoitteena on rakentaa palveluketjua:

- Jossa edistetään eri toimijoiden välistä yhteistyötä, jotta yritysten henkilöstön liikunta-aktiivisuutta ja hyvinvointityötä voidaan kohdistaa paremmin ja jolla saadaan aikaan parempia tuloksia
- Jolla edistetään työyhteisöjen henkilöstön liikunta-aktiivisuutta, terveyttä, työkykyä ja hyvinvointia, joilla saadaan aikaiseksi myös merkittäviä säästöjä.
- Prosessiin on kutsuttu mukaan työyhteisöjen henkilöstöasiantuntijat-, liikunta-, terveys ja hyvinvointialaa edistäviä keskeisiä toimijoita ja asiantuntijoita kuten yksityiset liikuntapalveluiden tuottajat, kuntokeskukset, koulutusyritykset, Personal Trainerit
- Tervetuloa mukaan ja vaikuttamaan tulevaisuuden liikunta- ja hyvinvointityön palveluketjun rakentamiseen.

## Liikunnan ja hyvinvoinnin palveluketjun rakentaminen yli toimialarajojen WORKSHOPIT 2011

| <b>AIKA</b>                   | <b>AIHE</b>   | <b>PAIKKA</b>   |
|-------------------------------|---|---|
| 17.3.klo 13- 16<br>Workshop 1 | Liikunnan ja hyvinvoinnin palveluketjun rakentaminen yli toimialarajojen, toimijoiden verkostoituminen ja prosessin aloitus | Tallink Silja, Serenade Helsinki<br>Ilmoittaudu:<br><a href="http://www.kunto.fi">www.kunto.fi</a> >etusivu |
| 12.4 klo 13-16<br>Workshop 2: | Liikunta- ja hyvinvointi-investointien mittaaminen ja palveluketjun rakentamisen tuottavuus                                 | Diacor Terveyspalvelut Oy, Helsinki<br>Ilmoittaudu<br><a href="http://www.kunto.fi">www.kunto.fi</a>        |
| 8.9 klo 13-16<br>Workshop 3   | Liikunnan ja hyvinvoinnin tuottavuuden mittaaminen  | Helsinki, Työeläkeyhtiö Varma<br>Ilmoittaudu<br><a href="http://www.kunto.fi">www.kunto.fi</a>              |
| 21.10. klo 9-16<br>Seminaari  | Liikunnan ja hyvinvoinnin palveluketjun rakentaminen yli toimialojen tuotokset - seminaari                                  | Helsinki, Työeläkeyhtiö Varma<br>Ilmoittaudu<br><a href="http://www.kunto.fi">www.kunto.fi</a>              |

# Ilmoittautuminen workshoppeihin

<http://www.kunto.fi/etusivu/?x235413=353775>  
sähköpostilinkki lähetetään kaikille osallistujille

The screenshot shows a web browser window displaying the Kunto website. The browser's address bar shows the URL <http://www.kunto.fi/etusivu/?x235413=353775>. The website header includes navigation links: Kunnan seminaarit, Suomen Kunto ja Virkistys Oy, Aktiivinen kunta, Uu kesäksi kuntoon, Yritysmaratonviesti, Askeleet, and K-Kuntokeskukset. The main banner features the Kunto logo and a cyclist, with the text 'Aikuisliikunnan asiantuntija'. Below the banner is a green navigation bar with links: Etusivu, Tutkimukset, Jäsenyys, Koulutukset, Urheiluseuroihin, Työpaikoille, Kuntokeskuksiin, Verkkolehti, and Kunnan Seura. The main content area has a sidebar with 'Yhteystiedot' (Yhteystiedot, Liiton säännöt ja toimintastrategia, Ansiomerkit, Kunto- ja terveystieteelliset näkökulmat 2020) and a main section for a seminar. The seminar details are: 'Takaisin', Aika: 16.2.2011 klo 12:00 - 17:00, Paikka: Ostrobotnia, Juhlasali, Museokatu 10, Helsinki. The text describes the seminar as a process to find new ways to support adult physical activity. Contact information for Jorma Savola is provided: puh. 040-505 1866, sähköposti. The footer contains copyright information: Kuntoliikuntaliitto © 2011 Suomen Kuntoliikuntaliitto ry - Arabiankatu 12 - 00560 Helsinki - puh. 0207 964 430.

# Teemaprosesseja

1. Liikunnan – ja hyvinvoinnin palveluketju yli toimialarajojen
2. Lajiliittoprosessi 7.3.2011 klo11.30-14.00
3. Yksityinen sektori - kuntokeskukset hyvinvointipalveluiden tuottajina
4. Sports club 4 health prosessi – laajenee
5. SLU aluejärjestöprosessi
6. Teorialähtöisyys
  - 6.1. Käytetään elämänkaari –ajattelua kokonaisuuden hallinnan ja yhteistyön rakentamisen välineenä,
  - 6.2. Avataan liikunnan edistämisen strateginen ydin elämäntapateorioita hyödyntämällä,  
- Fyysisen aktiivisuuden koko kirjo
7. Aktiivien kunta prosessi
8. Tiede prosessi
9. Elinkaarimalli – saranakohtat elinkaari prosessissa
10. Koulutus
11. Viestintä
12. Kansainvälinen visio
13. Nuori Suomi - Kuntoliikuntaliitto

# Tavoitteet

- tunnistetaan liikunnan poliittinen kysyntä ja arvopohja, joka perustuu sosiaaliseen ja kokemukselliseen perimään, kasvatustaustaan, koulutus- ja tulotasoon sekä vastaavaan,
- päivitetään tiedot liikunnan markkinavetoisesta kysynnästä,
- käytetään elämänkaari –ajattelua kokonaisuuden hallinnan ja yhteistyön rakentamisen välineenä,
- avataan liikunnan edistämisen strateginen ydin elämäntapateorioita hyödyntämällä,
- analysoidaan suomalaisten liikunnallisen elämäntavan synty, kehitys ja muutos osana identiteettiämme (Individuaatio –prosessi),
- määritellään kunta ja kuntien yhteistoiminta-alueet toiminnan keskeisiksi viitekehyksiksi,
- kytetään toiminta kansainväliseen viitekehykseen ja erityisesti liikuntakulttuurin tulevaisuuteen vaikuttavan EU:n Lissabonin sopimuksen tuomiin mahdollisuuksiin,
- tuotos dokumentoidaan huolellisesti.